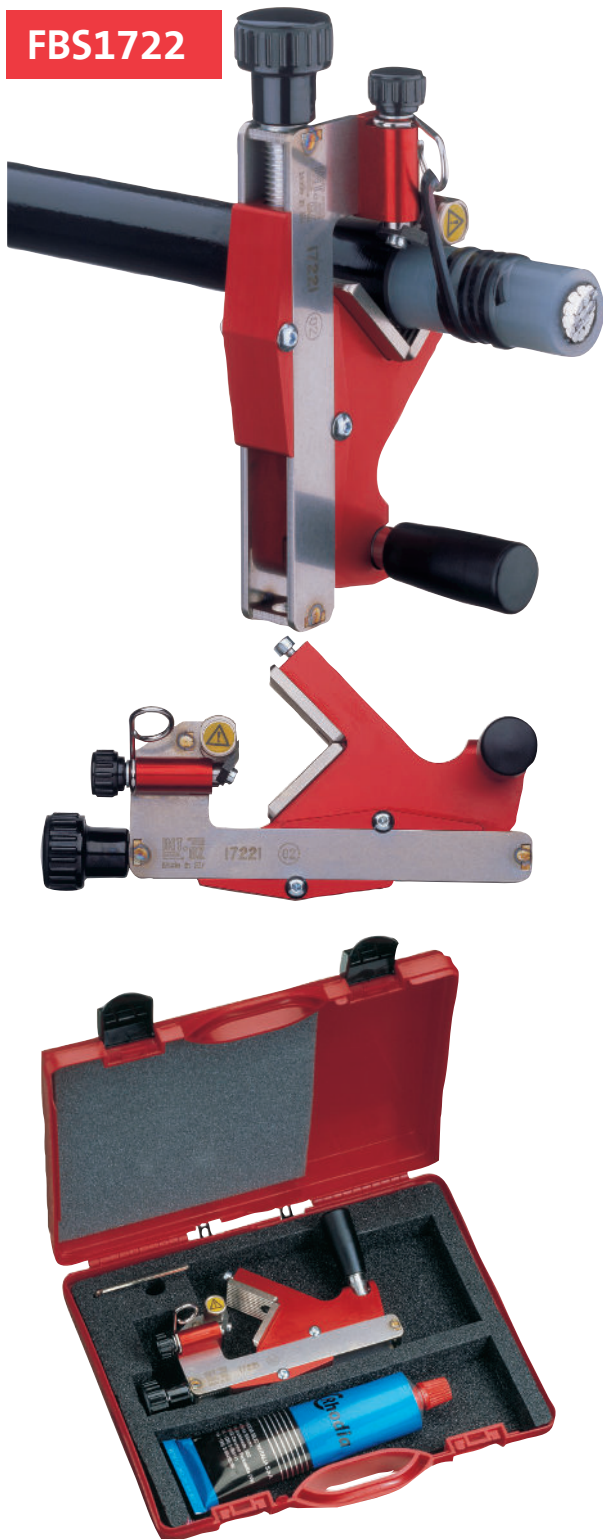


FBS1722

- Abisolierwerkzeug für die äussere XLPE-isolierung von Mittelspannungskabeln

FBS1722



FBS1722 Der sehr populäre Kabelschäler FBS1714 wurde weiterentwickelt, um eine noch größere Stabilität und somit ein noch glatteres Schälresultat zu erreichen.

- Das Schälen kann an Kabeldurchmessern von 10 bis 50 mm vorgenommen werden, was in etwa 800 mm² bei 12 kV, 630 mm² bei 24 kV und 500 mm² bei 36 kV entspricht.
- Das Schälmesser ist über einen Knopf in Stufen von 0,1 mm tiefenregulierbar zwischen 0 bis 1,2 mm.
- Der Schälvorgang ist einfach. Das Werkzeug wird am Handgriff, der zum besseren Ausbalancieren in Messerebene angebracht ist, um das Kabel gedreht.
- Das Schälen kann bis zu einem Abstand von 25 mm von der Drahtabschirmung erfolgen. Die XLPE-Oberfläche ist nach dem Schälvorgang sehr eben.
- Mittels drehbaren Knopf wird die axiale Bewegung des Werkzeuges in bzw. außer Betrieb gesetzt. Bei Außerbetriebsetzung rotiert das Werkzeug im Kreis und erzeugt einen geraden und absolut glatten Abschluss.
- Die Messerklinge, mit einem geschliffenen Spezialprofil, verfügt über eine Härte von mindestens HRC 65. Die Messerklinge ist mittels eines Schraubenziehers leicht austauschbar.

FBS1722 -ist das komplette Schälwerkzeug

FBS1722RS -ist die Ersatz-Messerklinge

FBS1722SP -ist die Siliconpaste, 100 gr.