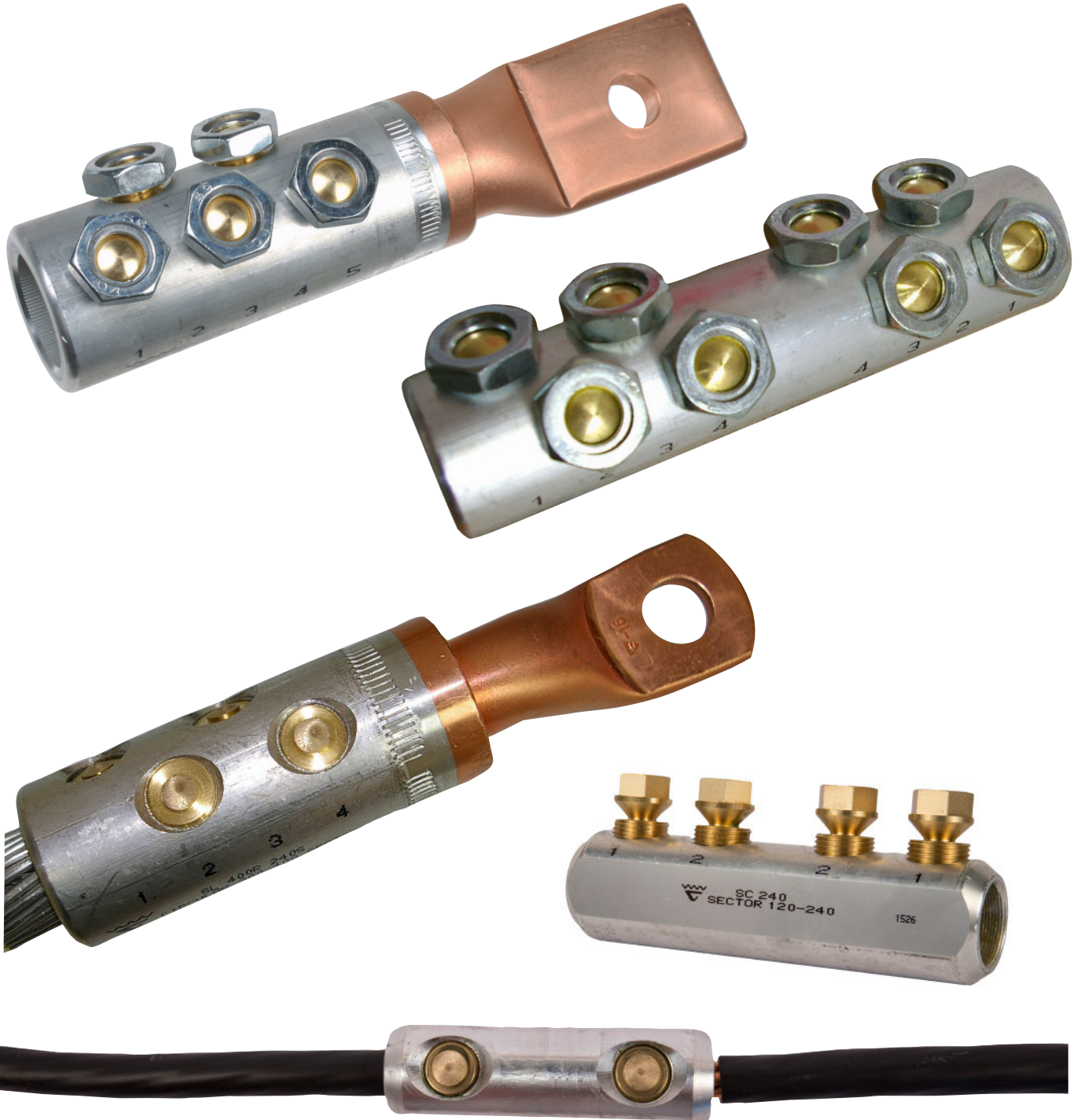
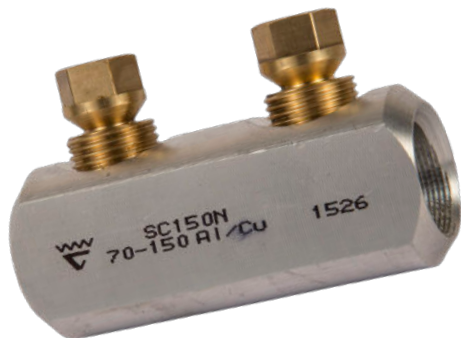


Ruuviliitokset



Pien- ja keskijännitteen ruuviliitokset



Ruuviliitosten avulla asentaminen on helppoa eikä raskaita erikoistyökaluja tarvita. Samalla jatkoholkki/kaapelikenkä sopii useaan kaapelikokoon. Ruuviliitännät tarjoavat käyttäjälle joustavan ratkaisun.

Ruuviliitokset valmistetaan alumiiniseoksesta, jota voidaan käyttää sekä kupari-että alumiinikaapelien jatkamiseen ilman galvaanisen korroosion riskiä. Ruuvikaapelikenkien mukana toimitetaan supistuslevyt, joiden ansiosta voidaan käyttää kahta pulttikokoa eri kaapelinkäversioiden määrän vähentämiseksi.

Elpressin pien- ja keskijännitekaapeleille tarkoitettuja ruuviliitoksia on saatavana jatkoholkkeina ja kaapelikenkinä seuraaville johtimille:

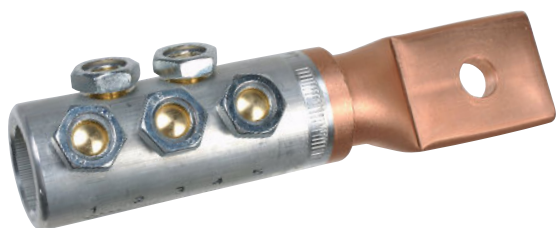
- harvasäikeiset ja kiinteät Al- ja Cu-johtimet
- pyöreät johtimet 10-630 mm²
- Sektorimuotoillut johtimet 10-240 mm²
- pienjännite (1 kV) ja keskijännite (≤ 36 kV)

Ominaisuudet

- täyttää standardin IEC 61238-1:2003 vaatimukset
- kuparilevyllinen ruuvikaapelikenkä
 - antaa paremman kosketuksen kuparikiskoon kuin alumiinilevy
 - voidaan kiinnittää alumiinikiskoon ilman korroosio-ongelmia (edellyttäen, että kiskon alumiiniseos on käyttöympäristön vaatimusten mukainen)
- pitkää käyttöikää ja hyvää esijännitystä ajatellen optimoitu hylsy
- jatkoholkeissa väliseinä öljyvuotojen estämiseksi
- ruuviliitoksia on saatavana varustettuina, joko esikierteitettyillä ruuveilla tai käännettävillä murtopulteilla.
- messinkiruuvit tuottavat vain vähän kitkaa ja tekevät kierteistä vahvat
- kaikki messinkiruuvit katkeavat, kun tietty kiristysmomentti saavutetaan

Työkalut

Asennustyökaluna on hylsyavain tai mutteriväännin, jonka kiristysmomentti-voima on yli 100 Nm. Suosittelemme, että asentaja pitää vastintyökalulla kiinni kaapelikengästä tai liitoksesta, kun momenttiruuvit kiristetään hylsyavaimella.



ISL2201,
vastaanpitotyökalu
S-nro 64 065 29



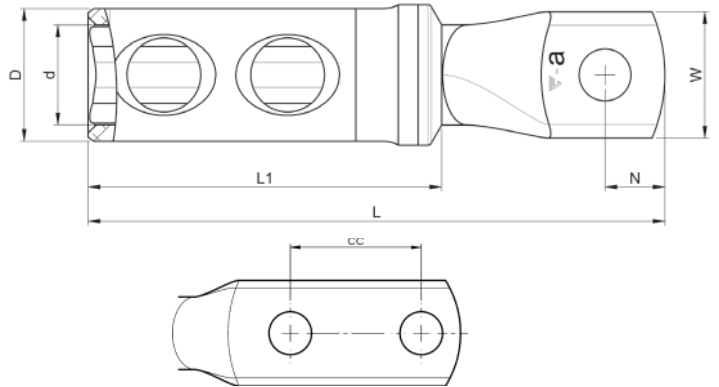
ELPRESS[®]

Ruuvikaapelikengät 1-36 kV

Esikierteitettyillä ruuveilla varustetut ruuvikaapelikengät

Ominaisuudet

- sopiva sekä alumiini- että kuparikaapeleille, luokka 1 tai 2
- käsittelyä helpottavat esikierteitettyt murtoruuvit
- kaapelikengät ovat bimetallityyppisiä parhaan toiminnan varmistamiseksi



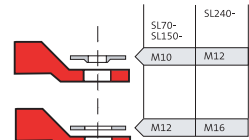
Kaapelityypit mm ²		kV	Ruuvikaapelikengä	S-nro	Suojajohdin	Suojajohdin (täytepala myydään erikseen)	L mm	W mm	L1 mm	ø D mm	ø d mm	N mm	cc mm	Ruuvi
pyöreä	sektori													
10-50	10-50	1	SL50N-10-12		10-35		80	24,5	41	23	16	12,5		M10, M12*
35-95	35-95	1	SL95N-10-12		57-95	16-50 (SC95N/PEN)	98	27,3	52,5	17	10,7	12,5		M10, M12*
120-240	120-240	1	SL240N-10-12			29-146 (SC240N/PEN)	144,5	31,5	89	33,0	24,5	15		M10, M12*
185-240		1-36	SL240R-12-16				134	30	79	33,5	20	15		M12, M16*
185-240		1-36	SL240R-12X2-40				174	31,5	79	33,5	20,0	15	40	M12
300-400		1-36	SL400R-12X2-40				210	42	103	41,5	25,8	15	40	M12
630		1-36	SL630B-12X2-40				218	55	115	49,0	33,0	17	40	M12

*supistuslevy kuuluu toimitukseen

Käännettävillä ruuveilla varustetut ruuvikaapelikengät 10-630 mm²

Ominaisuudet

- sopiva sekä alumiini- että kuparikaapeleille, luokka 1 tai 2
- käännettävät murtoruuvit
- kaapelikengät ovat bimetallia parhaan toiminnan varmistamiseksi



Supistuslevyt

Laatan reiällä varustettujen ruuvikaapelikengien mukana toimitetaan supistuslevy. Supistuslevyllä pienennetään pultin mitoitus yhden koon verran.

Kaapelityypit mm ²		kV	Ruuvikaapelikengä	S-nro	Suojajohdin	L mm	W mm	L1 mm	ø D mm	ø d mm	N mm	cc mm	Ruuvi
pyöreä	sektori												
10-70	25-70	1-36	SL70R70S-10-12	5215574	10-57	97	25,5	59	21	10,7	12,5		M10, M12*
95-150	95	1-36	SL150R95S-10-12	5215576	70-95	116	30,5	75,5	27	16	12,5		M10, M12*
95-150	95	1-36	SL150R95S-12X2-40		70-95	172	30,5	75,5	27	16	15	40	M12
185-240	120-185	1-36	SL240R185S-12-16	5215578		134	31,5	79	33,5	20	15		M12, M16*
300-400	240	1-36	SL400R240S-16	5203843		182	41,5	103	41,5	25,8	21		M16
300-400	240	1-36	SL400R240S-20	5215579		182	41,5	103	41,5	25,8	21		M20
300-400	240	1-36	SL400R240S-00	5215581		187	41,5	103	41,5	25,8	-		-
500-630	-	1-36	SL500B-630B-12X2-40			218	55	115	49	33	12	40	M12
500-630	-	1-36	SL630R-1	5203844		243	55	129	49	33	-		-
500-630	-	1-36	SL630R-16			241,5	55	129	49	33	30		M16
500-630	-	1-36	SL630R-14			243	55	129	49	33	30		M14
500-630	-	1-36	SL630R-12X2-40			243	55	129	49	33	15	40	M12

*supistuslevy kuuluu toimitukseen



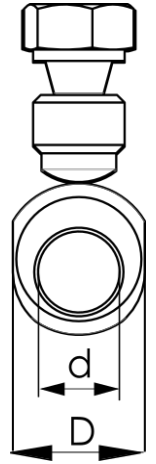
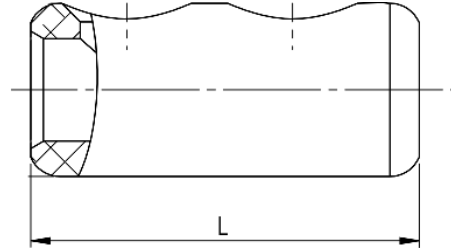
ELPRESS

Ruuvijatkoholkit 1-36 kV

Esikierteitettyillä ruuveilla varustetut ruuvijatkoholkit 10-240 mm²

Ominaisuudet

- sopiva sekä alumiini- että kuparikaapeleille, luokka 1 tai 2
- väliseinä öljyvuotojen estämiseksi
- käsittelyä helpottavat esikierteitettyt murtoruuvit

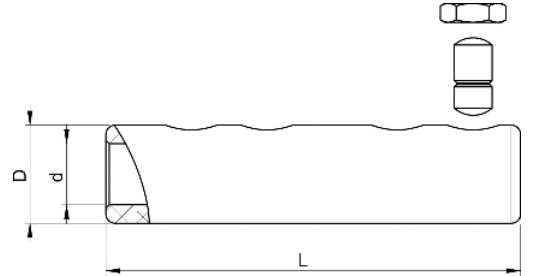


Kaapelityypit mm ²		kV	Jatkoholkki	S-nro	Suojajohdin	Suojajohdin (täytepala myydään erikseen)	L mm	ø D mm	ø d mm
pyöreä	sektori								
10-50	16-50	1	SC50R50S	5215585	10-35		62	17,3	10,7
35-95	50-95	1	SC95N	5203855	57-95	16-50 (SC95N/PEN)	69	23,0	16,0
70-150	70-150	1	SC150N	5203856	120-146	21-95 (SC150N/PEN)	80	23,0	19,5
95-240	120-240	1	SC240N	5203857		29-146 (SC240N/PEN)	144	33,1	25,0

Käännettävillä ruuveilla varustetut ruuvijatkoholkit 10-630 mm²

Ominaisuudet

- sopiva sekä alumiini- että kuparikaapeleille, luokka 1 tai 2
- väliseinä öljyvuotojen estämiseksi
- käännettävät murtoruuvit



Kaapelityypit mm ²		kV	Jatkoholkki	S-nro	Suojajohdin	Suojajohdin (täytepala myydään erikseen)	L mm	ø D mm	ø d mm
pyöreä	sektori								
50-95	50-95	1-36	SC95R95S	5207652	70-95	16-57 (SC95N/PEN)	114	27,0	16,0
95-150	95	1-36	SC150R95S	5207662	70-95		114	27,0	16,0
185-240	120-185	1-36	SC240R185S	5207664			134	33,5	20,0
300-400	240	1-36	SC400R240S	5207666			175	41,5	25,8
500-630	-	1-36	SC630R	5215566			210	49,0	33,0

PEN – täytepala ruuviliitokseen

Täytepala, joka toimii erinomaisesti suojajohtimia jatkettaessa.

Täytepala	S-nro
SC95N/PEN	
SC150N/PEN	
SC240/PEN	5201099

