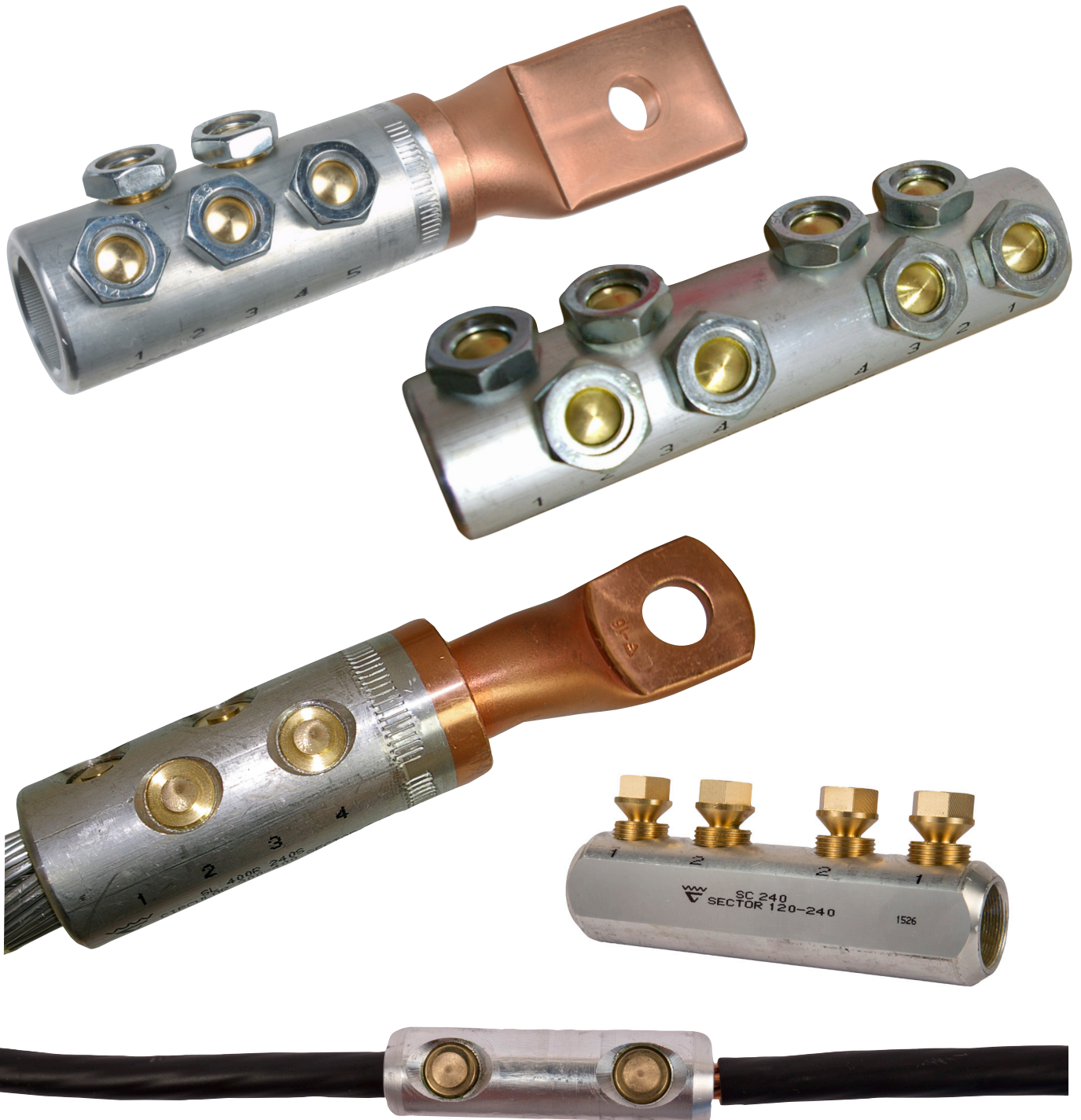
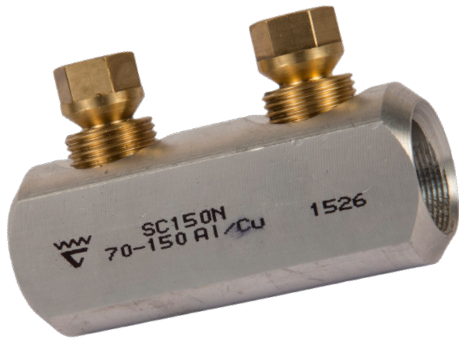


# Schraubverbinder

---



# Schraubverbinder für Nieder- und Mittelspannung



Schraubverbinder ermöglichen eine einfache Montage ohne schweres Spezialwerkzeug. Eine Stoßverbinder- / Kabelschuhgröße kann mehrere Leitungsquerschnitte abdecken. Mit Schraubverbindungen steht Anwendern eine flexible Lösung zur Verfügung.

Schraubverbinder werden aus einer Aluminiumlegierung gefertigt, die das Verbinden von Kupfer und Aluminiumkabeln ohne das Risiko einer galvanischen Korrosion ermöglicht. Die Schraubkabelschuhe werden mit Reduzierringen geliefert, durch die sich zwei unterschiedliche Schraubengrößen verwenden lassen und damit sind weniger Kabelschuhvarianten erforderlich.

Elpress-Schraubverbindungen für Nieder- und Mittelspannung sind als Stoßverbinder und Kabelschuhe erhältlich für:

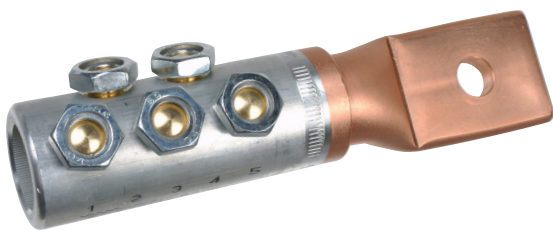
- Mehrdrähtige und Vollleiter aus Al und Cu
- Rundleiter 10-630 mm<sup>2</sup>
- Sektorleiter 10-240 mm<sup>2</sup>
- Niederspannung (1 kV) und Mittelspannung (≤36 kV)

## Eigenschaften

- Erfüllt die Anforderungen von IEC 61238-1:2003
- Schraubkabelschuh mit Anschlussflansch aus Kupfer
  - Besserer Kontakt mit Cu-Schiene als mit Al-Anschlussflansch
  - Kann ohne Korrosionsprobleme an Al-Schiene befestigt werden (sofern es sich um eine legierte und für die Anwendungsumgebung geeignete Al-Schiene handelt)
- Optimierte Hülse mit guter Vorspannung und langer Lebensdauer
- Zwischenwand in Stoßverbindern verhindert Ölaustritt
- Schraubverbindungen sind mit Gewinde- und doppelseitigen Schrauben erhältlich
- Schraubenmaterial Messing sorgt für geringe Reibung und haltbare Gewinde
- Alle Messingschrauben brechen bei Erreichen des richtigen Drehmoments ab

## Werkzeug

Zur Montage werden Knarre und Steckschlüssel oder ein Akkuschauber mit einem Drehmoment > 100 Nm benötigt. Außerdem empfehlen wir, beim Anziehen der Schrauben den Kabelschuh bzw. den Verbinder mit einem Gegenhalter zu fixieren.



ISL2201,  
Gegenhalter



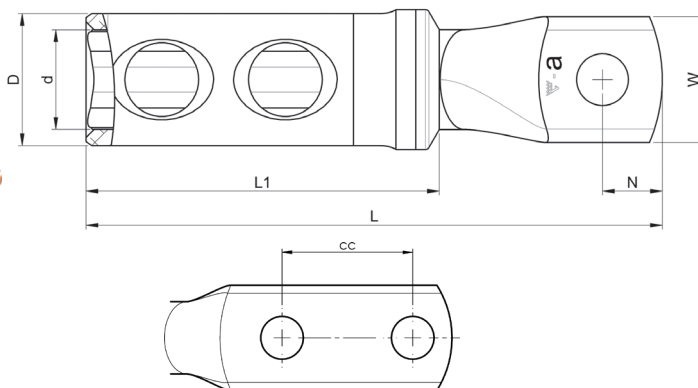
**ELPRESS**<sup>®</sup>

# Schraubkabelschuhe 1–36 kV

## Schraubkabelschuhe mit Gewindeschrauben 10-630 mm<sup>2</sup>

### Eigenschaften

- Für Al- und Cu-Leiter der Klassen 1 und 2 geeignet
- Einfache Handhabung durch Gewindeschrauben mit Abreißkopf
- Kabelschuhe aus Bimetall für beste Funktion



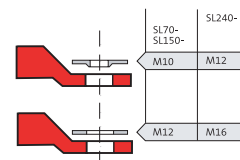
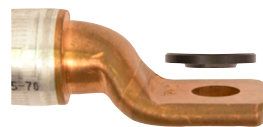
Kabeltypen mm <sup>2</sup>		kV	Schraubkabelschuh	Schirmleiter	Schirmleiter (Füllstück separat erhältlich)	L mm	B mm	L1 mm	ø D mm	ø d mm	N mm	cc mm	Schraube
Rund	Rechteck												
10–50	10–50	1	SL50N-10-12	10–35		80	24,5	41	23	16	12,5		M10, M12*
35–95	35–95	1	SL95N-10-12	57–95	16-50 (SC95N/PEN)	98	27,3	52,5	17	10,7	12,5		M10, M12*
120–240	120–240	1	SL240N-10-12		29–146 (SC240N/PEN)	144,5	31,5	89	33,0	24,5	15		M10, M12*
185–240		1–36	SL240R-12-16			134	30	79	33,5	20	15		M12, M16*
185–240		1–36	SL240R-12X2-40			174	31,5	79	33,5	20,0	15	40	M12
300–400		1–36	SL400R-12X2-40			210	42	103	41,5	25,8	15	40	M12
630		1–36	SL630B-12X2-40			218	55	115	49,0	33,0	17	40	M12

\* Reduzierring enthalten

## Schraubkabelschuhe mit doppelseitigen Schrauben 10-630 mm<sup>2</sup>

### Eigenschaften

- Für Al- und Cu-Leiter der Klassen 1 und 2 geeignet
- Doppelseitige Abreißschrauben
- Kabelschuhe aus Bimetall für beste Funktion



### Reduzierringe

Bei Schraubkabelschuhen mit einer Bohrung im Flansch ist der Reduzierring im Lieferumfang enthalten. Der Reduzierring dient dazu, das Schraubenmaß um eine Größe zu verringern.

Kabeltypen mm <sup>2</sup>		kV	Schraubkabelschuh	Schirmleiter	L mm	B mm	L1 mm	ø D mm	ø d mm	N mm	cc mm	Schraube
Rund	Rechteck											
10–70	25–70	1–36	SL70R70S-10-12	10–57	97	25,5	59	21	10,7	12,5		M10, M12*
95–150	95	1–36	SL150R95S-10-12	70–95	116	30,5	75,5	27	16	12,5		M10, M12*
95–150	95	1–36	SL150R95S-12X2-40	70–95	172	30,5	75,5	27	16	15	40	M12
185–240	120–185	1–36	SL240R185S-12-16		134	31,5	79	33,5	20	15		M12, M16*
300–400	240	1–36	SL400R240S-16		182	41,5	103	41,5	25,8	21		M16
300–400	240	1–36	SL400R240S-20		182	41,5	103	41,5	25,8	21		M20
300–400	240	1–36	SL400R240S-00		187	41,5	103	41,5	25,8	-		-
500–630	-	1–36	SL500B-630B-12X2-40		218	55	115	49	33	12	40	M12
500–630	-	1–36	SL630R-1		243	55	129	49	33	-		-
500–630	-	1–36	SL630R-16		241,5	55	129	49	33	30		M16
500–630	-	1–36	SL630R-14		243	55	129	49	33	30		M14
500–630	-	1–36	SL630R-12X2-40		243	55	129	49	33	15	40	M12

\* Reduzierring enthalten



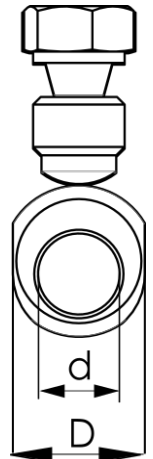
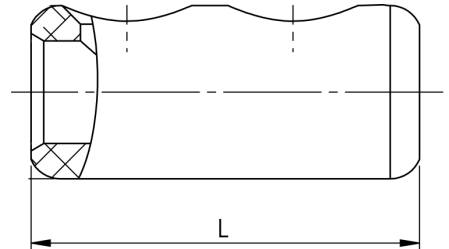
**ELPRESS**

# Schraubverbinder 1–36 kV

## Schraubverbinder mit Gewindeschrauben 10-240 mm<sup>2</sup>

### Eigenschaften

- Für Al- und Cu-Leiter der Klassen 1 und 2 geeignet
- Zwischenwand zur Vermeidung von Ölaustritt
- Einfache Handhabung durch Gewindeschrauben mit Abreißkopf

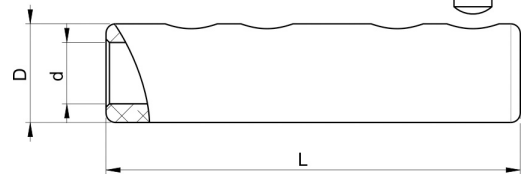


Kabeltypen mm <sup>2</sup>		kV	Verbinder	Schirmleiter	Schirmleiter (Füllstück separat erhältlich)	L mm	ø D mm	ø D mm
Rund	Rechteck							
10–50	16–50	1	SC50R50S	10–35		62	17,3	10,7
35–95	50–95	1	SC95N	57–95	16-50 (SC95N/PEN)	69	23,0	16,0
70–150	70–150	1	SC150N	120–146	21–95 (SC150N/PEN)	80	23,0	19,5
95–240	120–240	1	SC240N		29–146 (SC240N/PEN)	144	33,1	25,0

## Schraubverbinder mit doppelseitigen Schrauben 10-630 mm<sup>2</sup>

### Eigenschaften

- Für Al- und Cu-Leiter der Klassen 1 und 2 geeignet
- Zwischenwand zur Vermeidung von Ölaustritt
- Doppelseitige Abreißschrauben



Kabeltypen mm <sup>2</sup>		kV	Verbinder	Schirmleiter	Schirmleiter (Füllstück separat erhältlich)	L mm	ø D mm	ø D mm
Rund	Rechteck							
50–95	50–95	1–36	SC95R95S	70–95	16–57 (SC95N/PEN)	114	27,0	16,0
95–150	95	1–36	SC150R95S	70–95		114	27,0	16,0
185–240	120–185	1–36	SC240R185S			134	33,5	20,0
300–400	240	1–36	SC400R240S			175	41,5	25,8
500–630	-	1–36	SC630R			210	49,0	33,0

## PEN – Füllstück für Schraubverbindung

Füllstück das sich hervorragend zum Anschluss von Schirmleitern eignet.

Füllstück
SC95N/PEN
SC150N/PEN
SC240N/PEN

