

DV250

- kraftfullt presshuvud med Elpress DUAL system



DV250

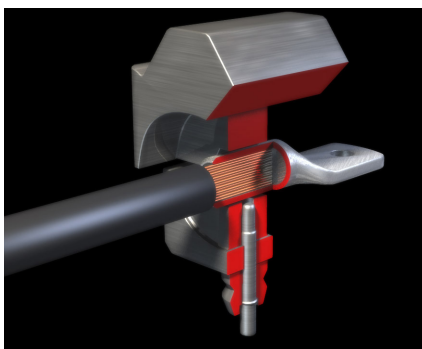



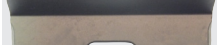
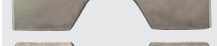



DV250, El-nr 20 182 97

DV250 presshuvud att användas tillsammans med fotpumpen P4000 eller batteri- och nätdrivna pumpen PS710.

Viktiga egenskaper:

- presshuvud med den patenterade DUAL-tekniken som ger en optimerad kontaktpressning i två integrerade steg. Verifiering klass 2 och klass 5 enligt IEC 60228.
- integrerade backar 120-400 mm², inga backhållare behövs
- pressar kabelkor typ KRF och skarvhylsor typ KSF med kopparledare, klass 2 och 5
- sparar tid, endast 1 pressning på stora areor
- presskraft 250 kN (630 bar)
- standardbackar kan användas (utan DUAL-funktion), 10-800 mm²
- mycket små dimensioner Ø 111 mm x 280 mm
- låg vikt, endast 4,8 kg
- presshuvudet kan även användas för aluminium, 16-630 mm²



	mm ²	Back	El-nr	Antal pressningar
	120	DB2522	20 182 92	1
	150	DB2525	20 182 93	1
	185	DB2527	20 182 94	1
	240	DB2530	20 182 98	1
	300	DB2532	20 182 95	1
	400	DB2538	20 182 96	2

