

# DV250



- voimakas puristuspää Elpress DUAL -järjestelmällä

## DV250

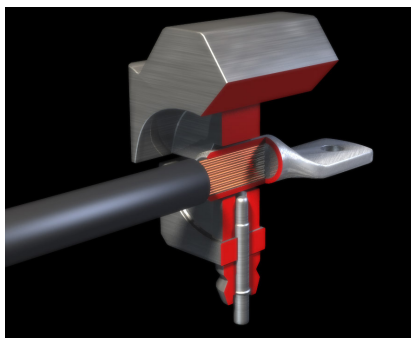
DV250, sähkönumero 64 062 21


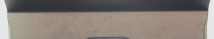
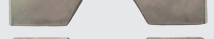



DV250 puristuspää käytettäväksi yhdessä jalkapumpun P4000 tai akku- ja verkkokäyttöisen pumpun PS710 kanssa.



### Tärkeitä ominaisuuksia:

- puristuspää patentoidulla DUAL-tekniikalla joka antaa optimaalisen liitospuristuksen kahdessa integroidussa vaiheessa. Verifiointi luokkia 2 ja 5 varten standardin IEC 60228 mukaisesti.
- integroidut puristusleuat 120-400 mm<sup>2</sup>, leukapitimiä ei tarvita
- puristaa tyypin KRF kaapelikenkiä ja tyypin KSF jatkohylsyjä kuparijohtimilla luokkiin 2 ja 5
- säästää aikaa, vain yksi puristus suurilla poikkipinnoilla
- puristusvoima 250 kN (630 baaria)
- vakioleukoja voidaan käyttää (ilman DUAL-toimintoa), 10-800 mm<sup>2</sup>
- erittäin pienet ulkomitat Ø 111 mm x 280 mm
- kevyt, paino vain 4,8 kg
- puristupäätä voidaan käyttää myös alumiinia varten, 16-630 mm<sup>2</sup>.



	mm <sup>2</sup>	Leuka	Sähköno.	Puristusten määrä
	120	DB2522	6406223	1
	150	DB2525	6406224	1
	185	DB2527	6406225	1
	240	DB2530	6406226	1
	300	DB2532	6406227	1
	400	DB2538	6406228	2

