

Putkikaapelikengät 16 - 800 mm<sup>2</sup>

# KRF500-16

- ✓ Materiaali: Cu 99,95%, tinattu Cu/Sn.
- ✓ Tarkastusreikä.
- ✓ Harvasäikeiselle (luokka 2), monisäikeiselle (luokka 5) ja erittäin hienosäikeiselle (luokan 6) kuparijohtimelle (IEC 60228).

## Esimerkki merkinnöistä, KRF: 17 (kaula) Elpress- logo 70 10F (laatta)

17 = leuan nro 70 = mm<sup>2</sup> 10 = laatan reikä M10 F =  
tyyppi KRF harvasäikeiselle ja joustavalle johtimelle.



UK  
CA

Tuotenumero: **7301-230100**

EAN: **7393487011427**

Snro: **5201002**

W (mm): **61**

N (mm): **25**

N1 (mm): **35**

P (mm): **60**

f (mm): **2.5**

d (mm): **33**

D (mm): **42**

L (mm): **150**

t (mm) - latan paksuus: **8.8**

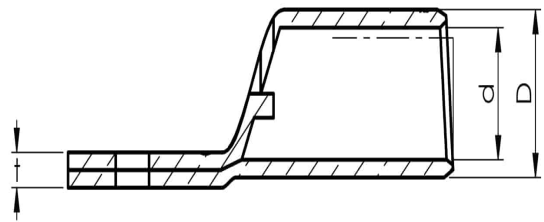
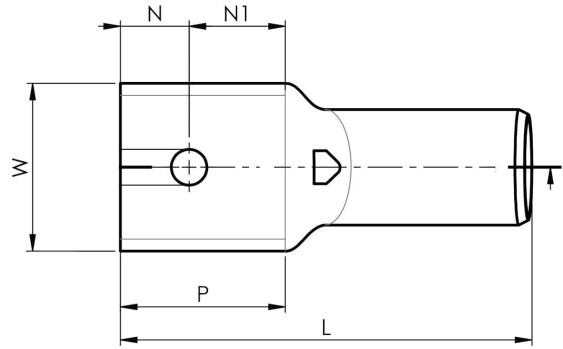
s (mm) - kuorintapituus: **70**

Ruuvi: **M16**

Tarkistusaukko: **kyllä**

AWG/MCM Cu: **950 MCM**

mm<sup>2</sup> Cu: **500**



**ELPRESS**