

KS/KSF-jatkosholkit, väliseinäilliset, 10 - 500 mm²

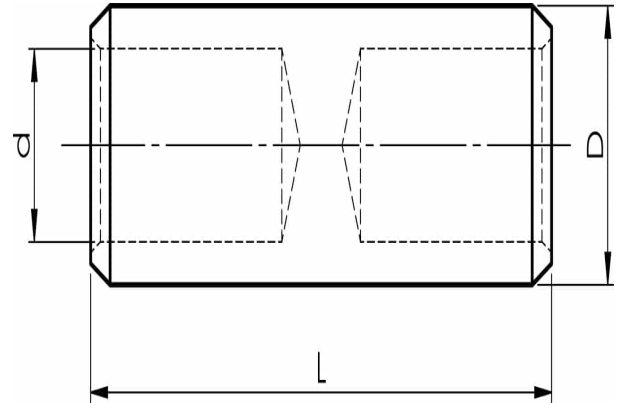
KSF500M

- ✓ Materiaali: Cu 99,95%, tinattu Cu/Sn.
- ✓ Väliseinä öljyvuootojen estämiseksi.
- ✓ UL-hyväksytty.

Esimerkki merkinnöistä: 20 95F (Merkinnässä näkyy Elpress-logo)

20 = leuan nro 95 = mm² F = tyyppi KSF
harvasäikeiselle ja joustavalla johtimelle 111 =
vaippa mm²

Eristämätön jatkosholkki monisäikeiselle (luokka 5)
ja harvasäikeiselle (luokka 2) kuparijohtimelle, 500
mm². Käytetään Elpressin sertifioidun järjestelmän
V250 kanssa.



Tuotenumero: **7303-443100**

EAN: **7393487089839**

d (mm): **33**

D (mm): **42**

L (mm): **135**

s (mm) - kuorintapituus: **54**

AWG/MCM Cu: **950 MCM**

mm² Cu: **500**