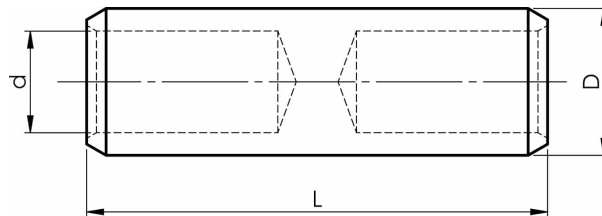


KS/KSF-jatkosholkit, väliseinälliset, 10 - 500 mm²

KSF300AM

- ✓ Materiaali: Cu 99,95%, tinattu Cu/Sn.
- ✓ Väliseinä öljyvuootojen estämiseksi.
- ✓ UL-hyväksytty, DNV-hyväksytty.



Esimerkki merkinnöistä: 20 95F (Merkinnässä näkyy Elpress-logo)

20 = leuan nro 95 = mm² F = tyyppi KSF
harvasäikeiselle ja joustavalla johtimelle 111 =
vaippa mm²

Eristämätön jatkosholkki monisäikeiselle (luokka 5)
ja harvasäikeiselle (luokka 2) kuparijohtimelle, 300
mm². Käytetään Elpressin sertifioidun järjestelmän
V1300 tai V250 kanssa.



Tuotenumero: **7303-103700**

EAN: **7393487078154**

d (mm): **24.5**

D (mm): **31,5**

L (mm): **88**

s (mm) - kuorintapituus: **37**

AWG/MCM Cu: **550 MCM**

mm² Cu: **300**