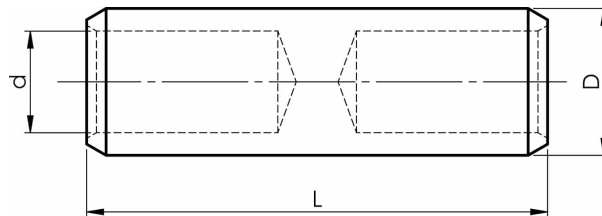


KS/KSF-jatkoshokit, väliseinälliset, 10 - 500 mm<sup>2</sup>

# KSF150M

- ✓ Materiaali: Cu 99,95%, tinattu Cu/Sn.
- ✓ Väliseinä öljyvuootojen estämiseksi.
- ✓ UL-hyväksytty, DNV-hyväksytty.



## Esimerkki merkinnöistä: 20 95F (Merkinnässä näkyy Elpress-logo)

20 = leuan nro 95 = mm<sup>2</sup> F = tyyppi KSF  
harvasäikeiselle ja joustavalla johtimelle 111 =  
vaippa mm<sup>2</sup>

Eristämätön jatkosholkki monisäikeiselle (luokka 5)  
ja harvasäikeiselle (luokka 2) kuparijohtimelle, 150  
mm<sup>2</sup>. Käytetään Elpressin sertifioidun järjestelmän  
V600, V1300 tai V250 kanssa.



Tuotenumero: **7303-103000**

EAN: **7393487015753**

Snro: **5203679**

d (mm): **19**

D (mm): **25**

L (mm): **64**

s (mm) - kuorintapituus: **28**

AWG/MCM Cu: **300 MCM**

mm<sup>2</sup> Cu: **150**