

KS/KSF-jatkosholkit 0,75 - 800 mm²

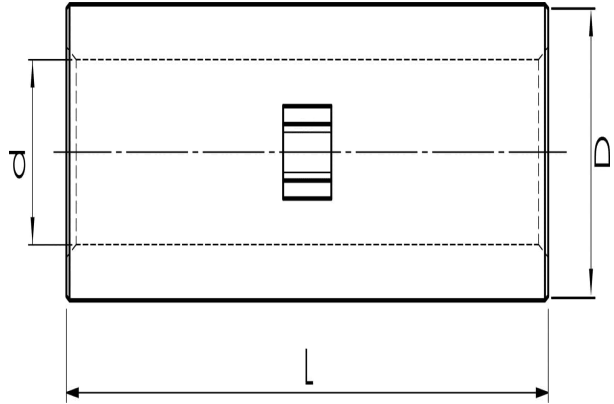
KSF630

- ✓ Materiaali: Cu 99,95%, tinattu Cu/Sn.
- ✓ Tarkastusreikä ja sisäinen kaapelinpysäytin.

Esimerkki merkinnöistä: 20 95F (Merkinnässä näkyy Elpress-logo)

20 = leuan nro 95 = mm² F = tyyppi KSF
harvasäikeiselle ja joustavalla johtimelle 111 =
vaippa mm²

Eristämätön jatkosholkki monisäikeiselle (luokka 5)
ja harvasäikeiselle (luokka 2) kuparijohtimelle, 630
mm². Käytetään Elpressin sertifioidun järjestelmän
V250 tai V1470 kanssa.



Tuotenumero: **7303-231500**

EAN: **7393487011823**

Snro: **5203654**

d (mm): **39**

D (mm): **53**

L (mm): **175**

s (mm) - kuorintapituus: **88**

AWG/MCM Cu: **1250 MCM**

mm² Cu: **630**