

KS/KSF-jatkosholkit 0,75 - 800 mm²

KSF35

- ✓ Materiaali: Cu 99,95%, tinattu Cu/Sn.
- ✓ Tarkastusreikä ja sisäinen kaapelinpysäytin.
- ✓ UL-hyväksytty, DNV-hyväksytty.

Esimerkki merkinnöistä: 20 95F (Merkinnässä näkyy Elpress-logo)

20 = leuan nro 95 = mm² F = tyyppi KSF
harvasäikeiselle ja joustavalla johtimelle 111 =
vaippa mm²

Eristämätön jatkosholkki monisäikeiselle (luokka 5)
ja harvasäikeiselle (luokka 2) kuparijohtimelle, 35
mm². Käytetään Elpressin sertifioidun järjestelmän
V600, V1300 tai V250 kanssa.



**UK
CA**

Tuotenumero: **7303-001000**

EAN: **7393487007918**

Snro: **5206540**

d (mm): **9**

D (mm): **13**

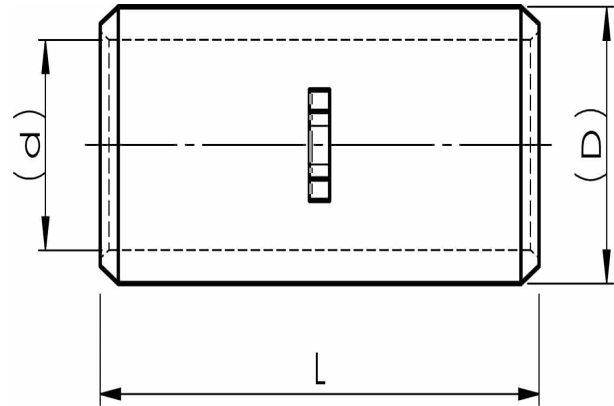
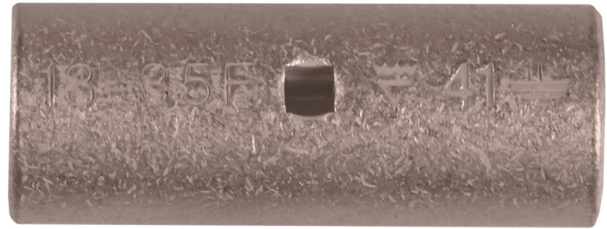
L (mm): **35**

s (mm) - kuorintapitus: **17**

AWG/MCM Cu: **2 AWG**

mm² Cu: **35**

Johdinsuoja (mm²): **41**



ELPRESS