

KS/KSF-jatkosholkit 0,75 - 800 mm²

KSF240A

- ✓ Materiaali: Cu 99,95%, tinattu Cu/Sn.
- ✓ Tarkastusreikä ja sisäinen kaapelinpysäytin.
- ✓ UL-hyväksytty, DNV-hyväksytty.



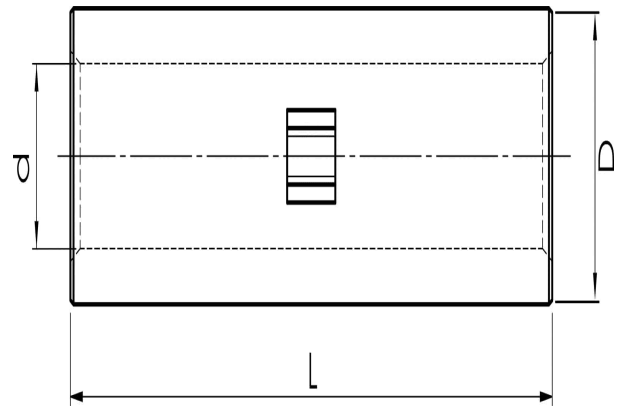
Esimerkki merkinnöistä: 20 95F (Merkinnässä näkyy Elpress-logo)

20 = leuan nro 95 = mm² F = tyyppi KSF
harvasäikeiselle ja joustavalla johtimelle 111 =
vaippa mm²

Eristämätön jatkosholkki monisäikeiselle (luokka 5)
ja harvasäikeiselle (luokka 2) kuparijohtimelle, 240
mm². Käytetään Elpressin sertifioidun järjestelmän
V1300 tai V250 kanssa.



UK
CA



Tuotenumero: **7303-231100**

EAN: **7393487030145**

Snro: **5207078**

d (mm): **22.5**

D (mm): **29**

L (mm): **70**

s (mm) - kuorintapitus: **35**

AWG/MCM Cu: **450 MCM**

mm² Cu: **240**

ELPRESS