

KS/KSF-jatkosholkit 0,75 - 800 mm²

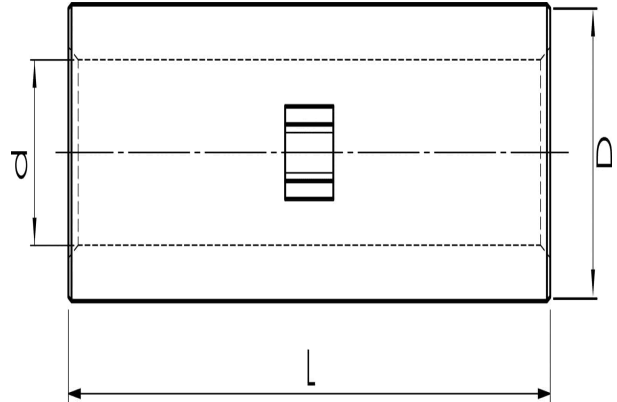
KSF150

- ✓ Materiaali: Cu 99,95%, tinattu Cu/Sn.
- ✓ Tarkastusreikä ja sisäinen kaapelinpysäytin.
- ✓ UL-hyväksytty, DNV-hyväksytty.

Esimerkki merkinnöistä: 20 95F (Merkinnässä näkyy Elpress-logo)

20 = leuan nro 95 = mm² F = tyyppi KSF
harvasäikeiselle ja joustavalla johtimelle 111 =
vaippa mm²

Eristämätön jatkosholkki monisäikeiselle (luokka 5)
ja harvasäikeiselle (luokka 2) kuparijohtimelle, 150
mm². Käytetään Elpressin sertifioidun järjestelmän
V600, V1300 tai V250 kanssa.



Tuotenumero: **7303-001500**

EAN: **7393487007963**

Snro: **5206565**

d (mm): **19**

D (mm): **25**

L (mm): **65**

s (mm) - kuorintapitus: **32**

AWG/MCM Cu: **300 MCM**

mm² Cu: **150**

ELPRESS