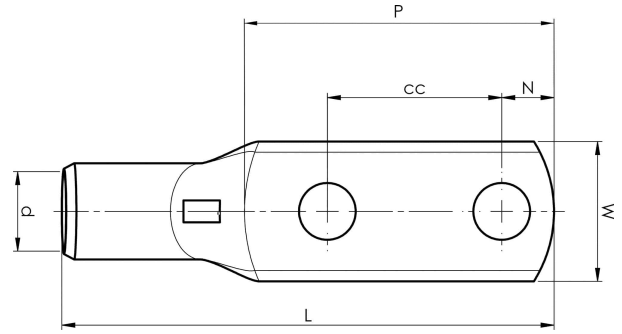


KRF-putkikaapelikenkä, kaksireikäinen

# KRF50-10X2- 40



- ✓ Materiaali: Cu 99,95 %, tinattu Cu/Sn.
- ✓ Tarkastusreikä.
- ✓ Harvasäikeiselle (luokka 2) ja monisäikeiselle (luokka 5) kuparijohtimelle; monisäikeiselle kuparijohtimelle suositellaan kosketuspuristusta Dual-järjestelmällä.
- ✓ UL-hyväksytty.

## Esimerkki merkinnöistä, KRF: 17 (kaula) Elpress- logo 70 10F (laatta)

17 = leuan nro 70 = mm<sup>2</sup> 10 = laatan reikä M10 F =  
tyyppi KRF harvasäikeiselle ja joustavalle johtimelle.  
2-reikäinen putkikaapelikenkä monisäikeiselle  
(luokka 5) ja harvasäikeiselle (luokka 2) (IEC 60228)  
50 mm<sup>2</sup> kuparijohtimelle, laatussa kaksi M10-reikää.  
Käytetään Elpressin sertifioidun järjestelmän V600,  
V1300 tai V250 kanssa.



Tuotenumero: **7301-493500**  
EAN: **7393487076709**

W (mm): **21**  
N (mm): **11**  
N1 (mm): **19**  
P (mm): **70**  
cc (mm): **40**  
f (mm): **1**  
d (mm): **11**  
D (mm): **14,5**  
L (mm): **100**  
t (mm) - latan paksuus: **3.3**  
s (mm) - kuorintapituus: **19**

Ruuvi: **M10x2**  
Tarkistusaukko: **kyllä**

AWG/MCM Cu: **1/0 AWG**  
mm<sup>2</sup> Cu: **50**

**ELPRESS**