

KRF-putkikaapelikenkä, kaksireikäinen

# KRF35-10X2- 24-26

- ✓ Materiaali: Cu 99,95%, tinattu Cu/Sn.
- ✓ Tarkastusreikä.
- ✓ UL-hyväksytty, DNV-hyväksytty.

## Esimerkki merkinnöistä, KRF: 17 (kaula) Elpress- logo 70 10F (laatta)

17 = leuan nro 70 = mm<sup>2</sup> 10 = laatan reikä M10 F =  
tyyppi KRF harvasäikeiselle ja joustavalle johtimelle.  
2-reikäinen putkikaapelikenkä monisäikeiselle  
(luokka 5) ja harvasäikeiselle (luokka 2) (IEC 60228)  
35 mm<sup>2</sup> kuparijohtimelle, laatussa kaksi M10-reikää.  
Käytetään Elpressin sertifioidun järjestelmän V600,  
V1300 tai V250 kanssa.



Tuotenumero: **7301-477200**

EAN: **7393487022041**

W (mm): **18**

N (mm): **11**

N1 (mm): **16**

P (mm): **52**

cc (mm): **25**

O (mm): **12.5**

f (mm): **1**

d (mm): **9**

D (mm): **13**

L (mm): **78**

t (mm) - latan paksuus: **3.9**

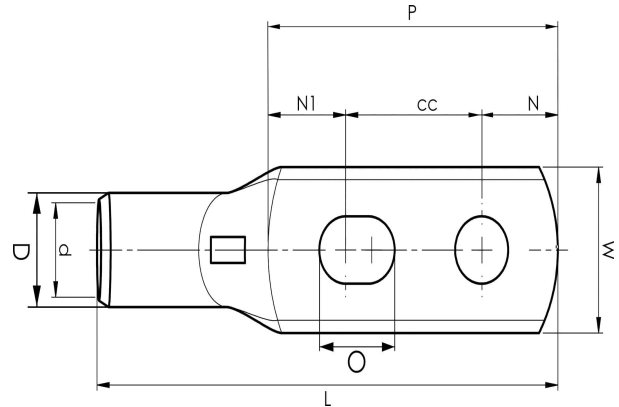
s (mm) - kuorintapitus: **16**

Ruuvi: **M10x2**

Tarkistusaukko: **kyllä**

AWG/MCM Cu: **2 AWG**

mm<sup>2</sup> Cu: **35**



**ELPRESS**