

KRF-putkikaapelikenkä, kaksireikäinen

# KRF185- 10X2-24-26

- ✓ Materiaali: Cu 99,95%, tinattu Cu/Sn.
- ✓ Tarkastusreikä.
- ✓ DNV-hyväksytty.

## Esimerkki merkinnöistä, KRF: 17 (kaula) Elpress- logo 70 10F (laatta)

17 = leuan nro 70 = mm<sup>2</sup> 10 = laatan reikä M10 F =  
tyyppi KRF harvasäikeiselle ja joustavalle johtimelle.  
2-reikäinen putkikaapelikenkä monisäikeiselle  
(luokka 5) ja harvasäikeiselle (luokka 2) (IEC 60228)  
185 mm<sup>2</sup> kuparijohtimelle, laatussa kaksi M10-  
reikää. Käytetään Elpressin sertifioitujen järjestelmän  
V1300 tai V250 kanssa.



Tuotenumero: **7301-495700**

EAN: **7393487060180**

W (mm): **39**

N (mm): **11**

N1 (mm): **21**

P (mm): **57**

cc (mm): **25**

O (mm): **12.5**

f (mm): **1**

d (mm): **21**

D (mm): **27**

L (mm): **111**

t (mm) - laatan paksuus: **5.9**

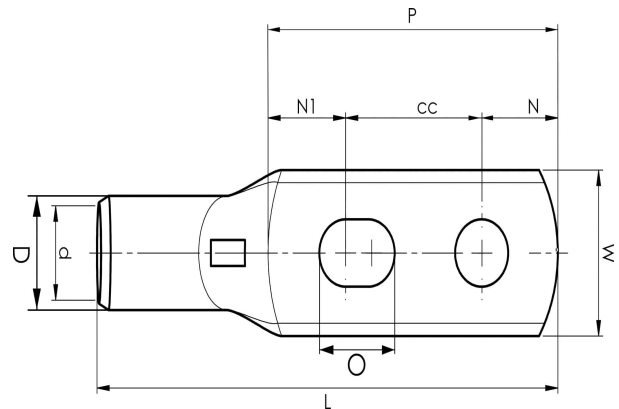
s (mm) - kuorintapituus: **37**

Ruuvi: **M10x2**

Tarkistusaukko: **kyllä**

AWG/MCM Cu: **350 MCM**

mm<sup>2</sup> Cu: **185**



**ELPRESS**