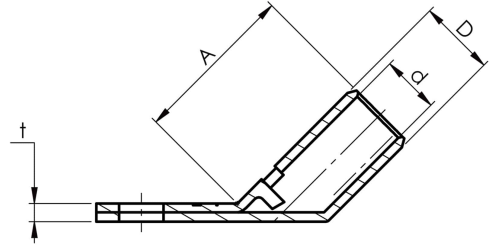


KRF-kulmakaapelikengät 45°

# KRF16-10- 45GR

- ✓ Materiaali: Cu 99,95%, tinattu Cu/Sn.
- ✓ Tarkastusreikä.
  
- ✓ DNV-hyväksytty.

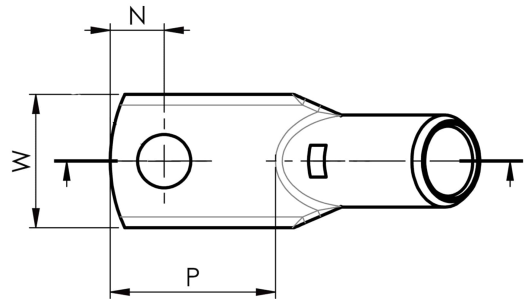


## Esimerkki merkinnöistä, KRF: 17 (kaula) Elpress- logo 70 10F (laatta)

17 = leuan nro 70 = mm<sup>2</sup> 10 = laatan reikä M10 F =  
tyyppi KRF harvasäikeiselle ja joustavalle johtimelle.  
Putkikaapelikengä, jossa 45 asteen kulma,  
monisäikeiselle (luokka 5) ja harvasäikeiselle (luokka  
2) (IEC 60228) 16 mm<sup>2</sup> kuparijohtimelle, laatussa  
M10-reikä. Käytetään Elpressin sertifioidun  
järjestelmän V600, V1300 tai V250 kanssa.



UK  
CA



Tuotenumero: **7301-125600**  
EAN: **7393487016118**

A (mm): **23**  
W (mm): **16**  
N (mm): **11.5**  
N1 (mm): **13.5**  
P (mm): **25**  
d (mm): **6**  
D (mm): **9**  
t (mm) - laatan paksuus: **2.3**  
s (mm) - kuorintapituus: **12**

Ruuvi: **M10**  
Kulma (°): **45**  
Tarkistusaukko: **kyllä**

AWG/MCM Cu: **6 AWG**  
mm<sup>2</sup> Cu: **16**

**ELPRESS**