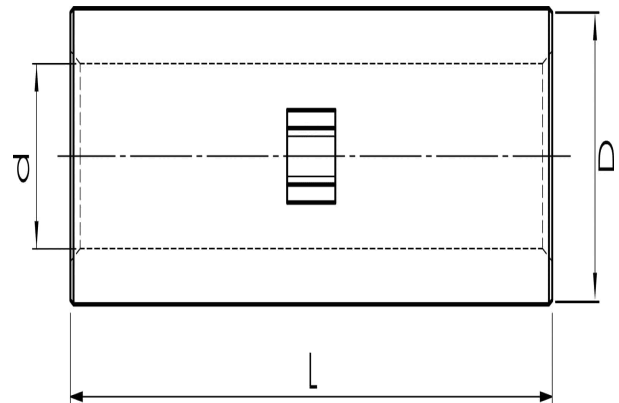
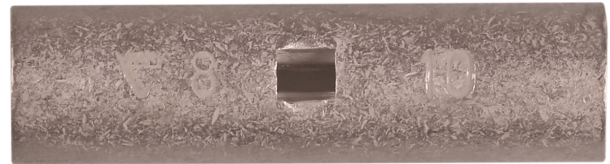


Jatkosholkit 0,75 - 10 mm², KS/KSF-jatkosholkit
0,75 - 800 mm²

KS10

- ✓ Materiaali: Cu 99,95%, tinattu Cu/Sn.
- ✓ Tarkastusreikä ja sisäinen kaapelinpysäytin.
- ✓ UL-hyväksytty.

Eristämätön jatkosholkki monisäikeiselle (luokka 5)
ja harvasäikeiselle (luokka 2) kuparijohtimelle, 10
mm². Käytetään sertifioidun työkalun GWB4099 tai
ES2258 kanssa.



Tuotenumero: **7303-000700**

EAN: **7393487007888**

Snro: **5206525**

d (mm): **5**

D (mm): **8**

L (mm): **30**

s (mm) - kuorintapituus: **15**

AWG/MCM Cu: **8 AWG**

mm² Cu: **10**