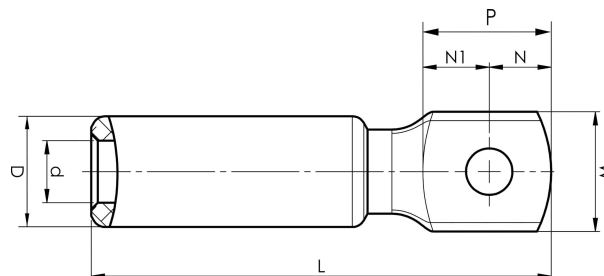


Alumiiniset kaapelikengät 16 - 1200 mm²

AK500B-20

- ✓ Käytetään alumiinijohtimen liittämiseen alumiinikiskoon.
- ✓ Kaksi puristusta tarvitaan.



Al-kaapelikengä harvasäikeiselle Al-kaapelille 500 mm², laatassa M20-reikä. Käytetään Elpressin sertifioidun järjestelmän V250 kanssa.



Tuotenumero: **7311-406600**

EAN: **7393487022355**

W (mm): **44**

N (mm): **22**

N1 (mm): **22**

P (mm): **44**

d (mm): **28**

D (mm): **44**

L (mm): **174**

t (mm) - latan paksuus: **16**

s (mm) - kuorintapitus: **83**

Ruuvi: **M20**

AWG/MCM Säikeinen Al: **950 MCM**

mm² Säikeinen Al: **500**