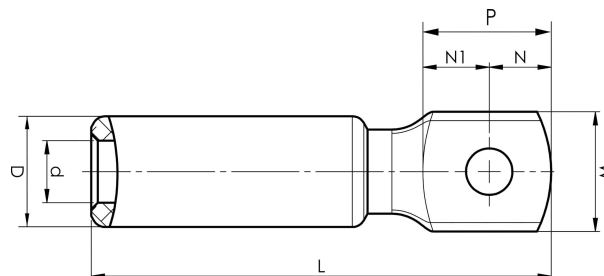


Alumiiniset kaapelikengät 16 - 1200 mm²

AK500A-16

- ✓ Käytetään alumiinijohtimen liittämiseen alumiinikiskoon.
- ✓ Kaksi puristusta tarvitaan.



Al-kaapelikengä harvasäikeiselle Al-kaapelille 500 mm², laatassa M16-reikä. Käytetään Elpressin sertifioidun järjestelmän V250 kanssa.



Tuotenumero: **7311-499000**

EAN: **7393487078789**

W (mm): **55**

N (mm): **26**

N1 (mm): **29**

P (mm): **55**

d (mm): **28**

D (mm): **52**

L (mm): **225**

t (mm) - latan paksuus: **20**

s (mm) - kuorintapitus: **110**

Ruuvi: **M16**

AWG/MCM Säikeinen Al: **950 MCM**

mm² Säikeinen Al: **500**