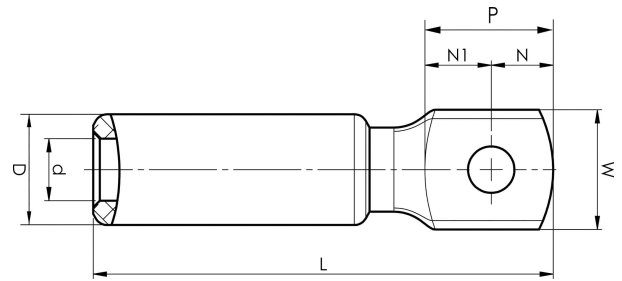


Alumiiniset kaapelikengät 16 - 1200 mm<sup>2</sup>

# AK300-16

- ✓ Käytetään alumiinijohtimen liittämiseen alumiinikiskoon.
- ✓ Kaksi puristusta tarvitaan.



Al-kaapelikengä harvasäikeiselle Al-kaapelille 300 mm<sup>2</sup>, laatassa M16-reikä. Käytetään Elpressin sertifioidun järjestelmän V250 kanssa.



Tuotenumero: **7311-404200**

EAN: **7393487008922**

Snro: **5202580**

W (mm): **41**

N (mm): **18**

N1 (mm): **25**

P (mm): **43**

d (mm): **22**

D (mm): **36**

L (mm): **154**

t (mm) - latan paksuus: **14**

s (mm) - kuorintapituus: **83**

Ruuvi: **M16**

AWG/MCM Säikeinen Al: **550 MCM**

mm<sup>2</sup> Säikeinen Al: **300**