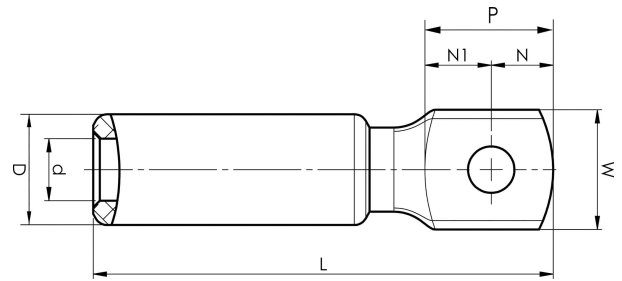


Alumiiniset kaapelikengät 16 - 1200 mm²

AK25-6

- ✓ Käytetään alumiinijohtimen liittämiseen alumiinikiskoon.
- ✓ Kaksi puristusta tarvitaan.



Al-kaapelikengä harvasäikeiselle Al-kaapelille 25 mm² tai yhtenäiselle Al-kaapelille 35 mm², laatassa M6-reikä. Käytetään Elpressin sertifioidun järjestelmän V1300 tai V250 kanssa.



Tuotenumero: **7311-400600**

EAN: **7393487019812**

W (mm): **16**

N (mm): **8.5**

N1 (mm): **9**

P (mm): **17.5**

d (mm): **6.8**

D (mm): **13**

L (mm): **61**

t (mm) - latan paksuus: **5**

s (mm) - kuorintapituus: **29**

Ruuvi: **M6**

AWG/MCM Säikeinen Al: **4 AWG**

AWG/MCM Kiinteä Al: **2 AWG**

mm² Säikeinen Al: **25**

mm² Kiinteä Al: **35**