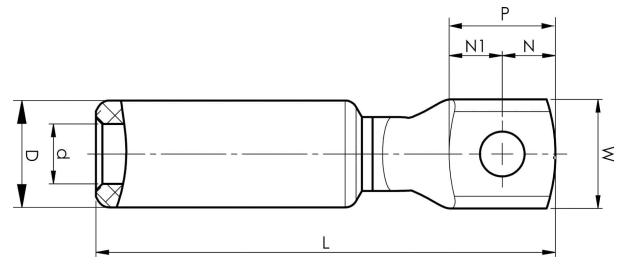


Alumiini-kupari-kaapelikengät 16 - 1200 mm²

AKK500A-16

- ✓ Käytetään alumiinijohtimien liittämiseen laitelähtöihin ja kuparikiskoihin.
- ✓ Kaksi puristusta tarvitaan.



AlCu-kaapelikengä harvasäikeiselle Al-kaapelille 500 mm², laatassa M16-reikä. Käytetään Elpressin sertifioidun järjestelmän V250 kanssa.



Tuotenumero: **7331-399400**

EAN: **7393487020115**

Snro: **5203287**

W (mm): **48**

N (mm): **26**

N1 (mm): **29**

P (mm): **55**

d (mm): **28**

D (mm): **52**

L (mm): **222**

t (mm) - latan paksuus: **9.5**

s (mm) - kuorintapituus: **110**

Ruuvi: **M16**

AWG/MCM Säikeinen Al: **950 MCM**

mm² Säikeinen Al: **500**