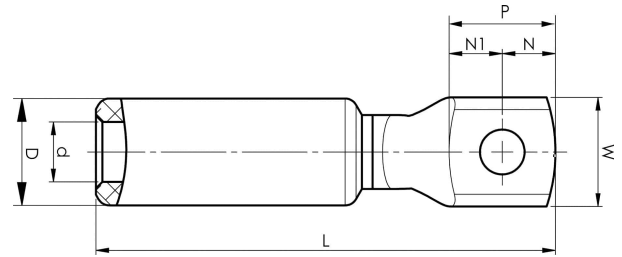


Alumiini-kupari-kaapelikengät 16 - 1200 mm²

AKK300- 20SOLID



- ✓ Käytetään alumiinijohtimien liittämiseen laitelähtöihin ja kuparikiskoihin.
- ✓ Kaksi puristusta tarvitaan.

AlCu-kaapelikengä harvasäikeiselle Al-kaapelille 300 mm², laatassa M20-reikä. Käytetään Elpressin sertifioidun järjestelmän V250 kanssa.



Tuotenumero: **7331-404600**

EAN: **7393487089860**

W (mm): **37**

N (mm): **18.5**

N1 (mm): **18.5**

P (mm): **37**

d (mm): **20**

D (mm): **36**

L (mm): **154**

t (mm) - latan paksuus: **6.5**

s (mm) - kuorintapituus: **82**

Ruuvi: **M20**

AWG/MCM Kiinteä Al: **550 MCM**

mm² Kiinteä Al: **300**