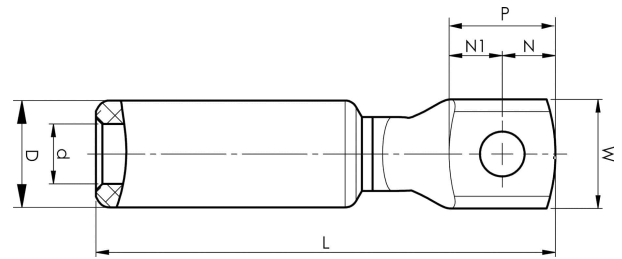


Alumiini-kupari-kaapelikengät 16 - 1200 mm<sup>2</sup>

# AKK240-16

- ✓ Käytetään alumiinijohtimien liittämiseen laitelähtöihin ja kuparikiskoihin.
- ✓ Kaksi puristusta tarvitaan.



AlCu-kaapelikengä harvasäikeiselle Al-kaapelille 240 mm<sup>2</sup>, laatassa M16-reikä. Käytetään Elpressin sertifioidun järjestelmän V1300 tai V250 kanssa.



Tuotenumero: **7331-404000**

EAN: **7393487009554**

Snro: **5203277**

W (mm): **30**

N (mm): **15**

N1 (mm): **15**

P (mm): **30**

d (mm): **19.8**

D (mm): **32**

L (mm): **116**

t (mm) - latan paksuus: **6.5**

s (mm) - kuorintapituus: **61**

Ruuvi: **M16**

AWG/MCM Säikeinen Al: **450 MCM**

mm<sup>2</sup> Säikeinen Al: **240**