

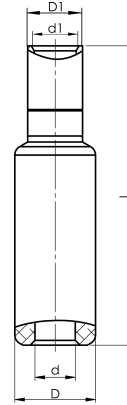
Alumiini-kupari-jatkosholkit 16 - 500 mm<sup>2</sup>

# AKS300SOLID- 300



- ✓ Jatkos alumiinijohtimesta kuparijohtimeen.
- ✓ Alumiinijohtimelle tarvitaan kaksi puristusta, kuparijohtimelle tavallisesti yksi.

AlCu-jatkosholkki, alumiinijohtimesta kuparijohtimeen. Harvasäikeiselle alumiinikaapelille 300 mm<sup>2</sup> sekä harvasäikeiselle/monisäikeiselle kuparikaapelille 300 mm<sup>2</sup>. Cu-osan puristuksessa leuat asetetaan holkissa olevan merkinnän ja ulkoreunan väliin. Käytetään Elpressin sertifioidun järjestelmän V250 kanssa.



Tuotenumero: **7333-444600**

EAN: **7393487089884**

s1 (mm): **30**

d (mm): **20**

D (mm): **36**

L (mm): **124**

d1 (mm): **26**

D1 (mm): **32**

s (mm) - kuorintapituus: **83**

AWG/MCM Kiinteä Al: **600**

AWG/MCM Cu: **550 MCM**

mm<sup>2</sup> Kiinteä Al: **300**

mm<sup>2</sup> Cu: **300**

**ELPRESS**