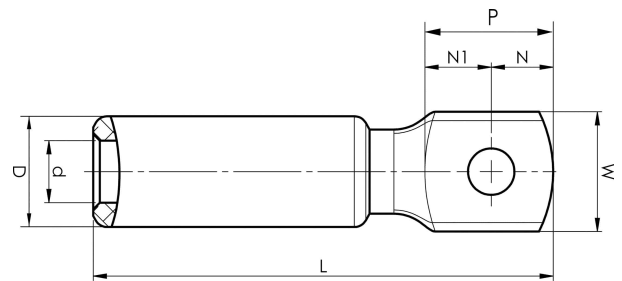


Kabelschuhe aus Aluminium 16-1200 mm²

AK300-20

- ✓ Zum Anschließen von Al-Leitern an Al-Schiene.
- ✓ Zwei Pressungen erforderlich.



Al-Kabelschuh für mehrdräftige Al-Leiter mit 300 mm², Platte mit M20-Loch. Verwendung mit dem zertifizierten Elpress-System V250.



Artikelnummer: **7311-404300**

EAN: **7393487008939**

W (mm): **41**

N (mm): **20**

N1 (mm): **23**

P (mm): **43**

d (mm): **22**

D (mm): **36**

L (mm): **154**

t (mm) - materialstärke: **15**

s (mm) - abisolierlänge: **83**

Schraube: **M20**

AWG/MCM Mehrdräftig Al: **550 MCM**

mm² Mehrdräftig Al: **300**