

DIN Rørkabelsko 6-400 mm²

KR70-10DIN

- ✓ Materiale: Cu 99,95%, fortinnet Cu/Sn.
- ✓ Mål iht. DIN 46235, antallet af presninger angives på kabelskoens hals.

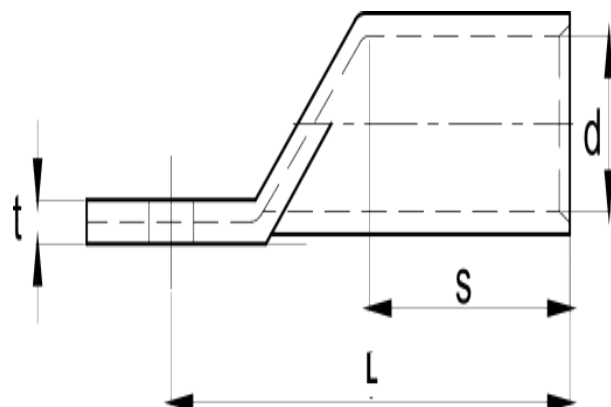
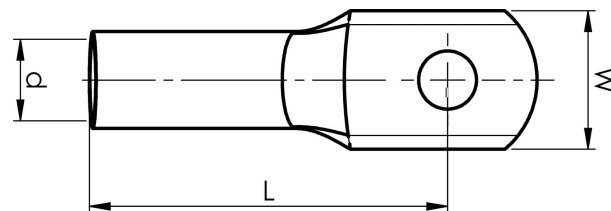
Eksempel på laskemærkning: 16 10-70

16 = Bakkenr. 10 = laskehul til M10. 70 = mm².

Kobber rørkabelsko til 70 mm² fåtrådige (klasse 2) og mangetrådige (klasse 5) Cu-ledere i.h.t. IEC60228.

Med et M10-hul i lasken.

Anvendes sammen med Elpress-certificeret System 600, 1300 eller 250, med bakkenr. 16DIN.



Artikelnummer: **7301-089600**

EAN-nummer: **7393487014961**

El-nummer: **2921121561**

W (mm): **24**

d (mm): **11.5**

D (mm): **16.5**

L (mm): **55**

s (mm) - afisoleringslængde: **28**

Skrue: **M10**

AWG/MCM Cu: **2/0 AWG**

mm² Cu: **70**