

DIN Rørkabelsko 6-400 mm²

KR25-12DIN

- ✓ Materiale: Cu 99,95%, fortinnet Cu/Sn.
- ✓ Mål iht. DIN 46235, antallet af presninger angives på kabelskoens hals.

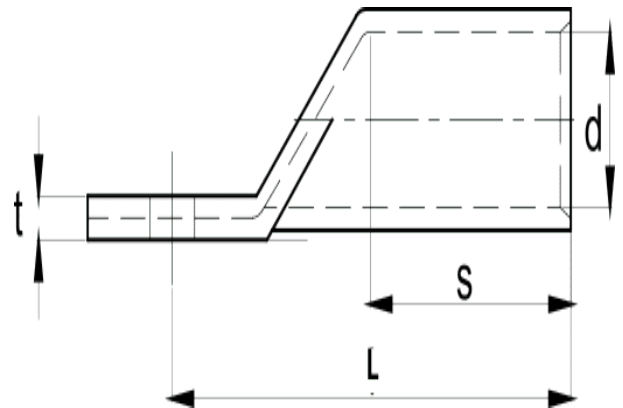
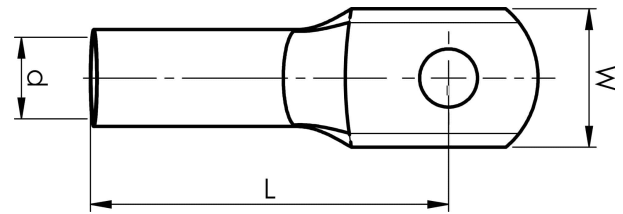
Eksempel på laskemærkning: 10 12-25

10 = Bakkenr. 12 = laskehul til M12. 25 = mm².

Kobber rørkabelsko til 25 mm² fåtrådige (klasse 2) og mangetrådige (klasse 5) Cu-ledere i.h.t. IEC60228.

Med et M12-hul i lasken.

Anvendes sammen med Elpress-certificeret System 600, 1300 eller 250, med bakkenr. 10DIN.



Artikelnummer: **7301-088500**
EAN-nummer: **7393487014886**
El-nummer: **2921121448**

W (mm): **19**
N (mm): **14**
N1 (mm): **13**
P (mm): **27**
d (mm): **7**
D (mm): **10**
L (mm): **38**
s (mm) - afisoleringslængde: **20**

Skrue: **M12**

AWG/MCM Cu: **4 AWG**
mm² Cu: **25**