

DIN Rørkabelsko 6-400 mm²

KR120-20DIN

- ✓ Materiale: Cu 99,95%, fortinnet Cu/Sn.
- ✓ Mål iht. DIN 46235, antallet af presninger angives på kabelskoens hals.

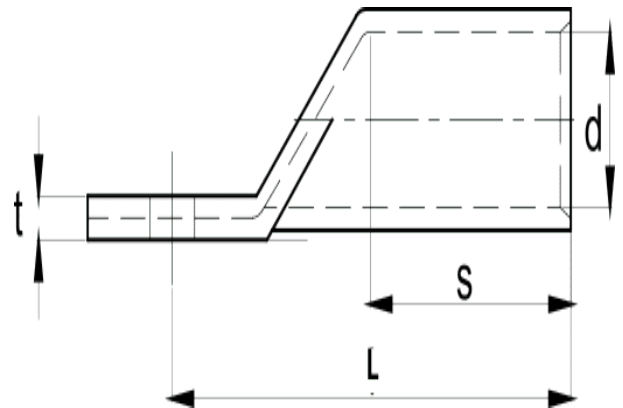
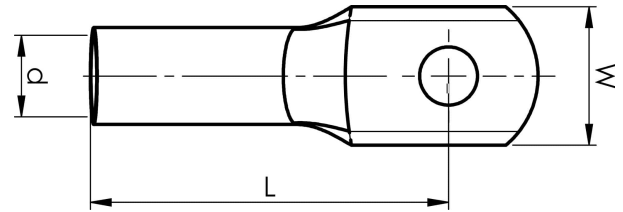
Eksempel på laskemærkning: 20 20-120

20 = Bakkenr. 20 = laskehul til M20. 120 = mm².

Kobber rørkabelsko til 120 mm² fåtrådige (klasse 2) og mangetrådige (klasse 5) Cu-ledere i.h.t. IEC60228.

Med et M20-hul i lasken.

Anvendes sammen med Elpress-certificeret System 1300 eller 250, med bakkenr. 20DIN.



Artikelnummer: **7301-090600**

El-nummer: **2921121668**

W (mm): **38**

N (mm): **20**

N1 (mm): **20**

P (mm): **40**

d (mm): **15.5**

D (mm): **21**

L (mm): **70**

s (mm) - afisoleringslængde: **35**

Skrue: **M20**

AWG/MCM Cu: **4/0 AWG**

mm² Cu: **120**