

DIN Rørkabelsko 6-400 mm²

KR10-6DIN

- ✓ Materiale: Cu 99,95%, fortinnet Cu/Sn.
- ✓ Mål iht. DIN 46235, antallet af presninger angives på kabelskoens hals.

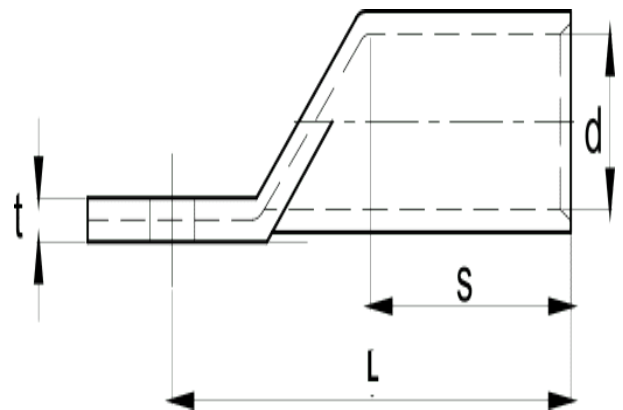
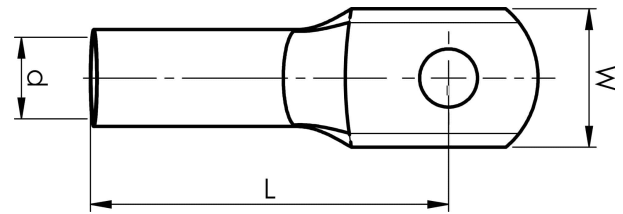
Eksempel på laskemærkning: 6 6-10

6 = Bakkenr. 6 = laskehul til M6. 10 = mm².

Kobber rørkabelsko til 10 mm² fåtrådige (klasse 2) og mangetrådige (klasse 5) Cu-ledere i.h.t. IEC60228.

Med et M6-hul i lasken.

Anvendes sammen med Elpress-certificeret System 600, 1300 eller 250, med bakkenr. 6DIN.



Artikelnummer: **7301-087500**

EAN-nummer: **7393487014817**

El-nummer: **2921121341**

W (mm): **9**

N (mm): **8.5**

N1 (mm): **10**

P (mm): **18.5**

d (mm): **4.5**

D (mm): **6**

L (mm): **27**

s (mm) - afisoleringslængde: **12**

Skrue: **M6**

AWG/MCM Cu: **8 AWG**

mm² Cu: **10**